

Ampacoll® Fenax 40/60

Conseils de pose





Description du produit

Ruban de raccord enduisable bicouche hautement résistant aux UV et à forte adhérence. Il se compose d'un non-tissé hydro-enchevêtré en PP et d'une membrane fonctionnelle spéciale à diffusion variable.

Domaine d'application

Le ruban de raccord enduisable **Ampacoll® Fenax 40/60** sert à raccorder dans les règles de l'art un pare-vapeur ou un matériau à base de bois avec de la maçonnerie ou du béton non enduits. La couche étanche à l'air est assurée par l'application ultérieure d'enduit sur le ruban.

Autres informations importantes

- > Fiche technique **Ampacoll® Fenax 40/60**
- > Guide des systèmes de collage
- > Remarques concernant le gros œuvre en hiver

Nature du support

La surface à encoller doit être propre, sèche et exempte de poussière, de glace et de graisse.

Stockage

Le ruban adhésif s'entrepose à température ambiante et avec un taux d'humidité de l'air normal. Il doit être protégé des UV/des rayons du soleil. Le film doit être retiré au dernier moment, juste avant l'application du ruban.

Avantages d'Ampacoll® Fenax

- > Peut être enduit (support d'enduit)
- > Un côté adhésif sur toute la surface
- > Adhérence extrême
- > Pellicule de protection fendue avec languette (40 mm/60 mm)
- > Aucun primaire nécessaire sur les supports secs
- > Usage intérieur et extérieur
- > Stabilité aux intempéries de 12 mois

Caractéristiques techniques		Valeur
Encollage		300g/m ²
Température de mise en œuvre		-5 °C à +40 °C
Résistance à la température		-40 °C à +100 °C
Stabilité aux rayons UV		12 mois (Europe centrale)
Résistance à la déchirure	sens longitudinal	220N/5cm
	sens transversal	280N/5cm
Allongement à la déchirure	sens longitudinal	140%
	sens transversal	100%

Application



1

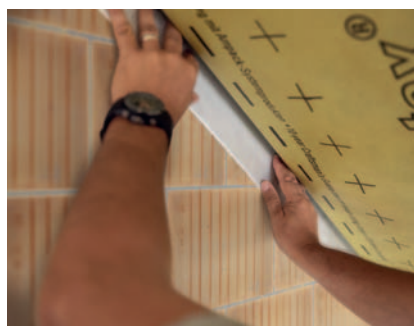
Replier le pare-vapeur sur la paroi de façade sur environ 40 mm en se servant de la ligne de collage du pare-vapeur Ampack en guise de repère.

Décoller la pellicule de 40 mm de large (la plus mince) d'**Ampacoll® Fenax** et coller le ruban sur le pare-vapeur. La paroi de façade fait office de support solide pour plaquer et maroufler. Notre outil de placage **Ampacoll® Pressly** peut s'avérer utile à cet effet.



2

Glisser vers le haut **Ampacoll® Fenax** et le pare-vapeur à raccorder, de façon à former une boucle de décharge.



3

Décoller la pellicule de 60 mm de large d'**Ampacoll® Fenax** et coller le ruban sur la paroi de façade en pressant fortement. Sur un support ondulé, il faut veiller à ce que le ruban adhésif suive bien le mouvement des ondulations.



4

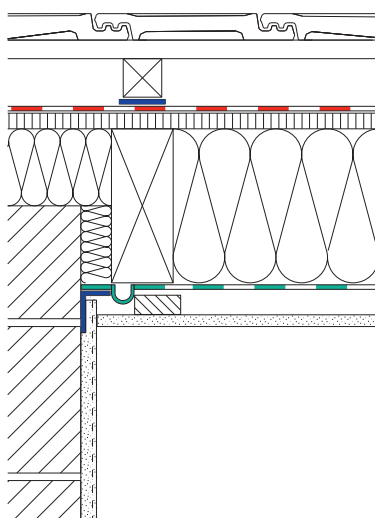
La boucle de décharge est formée et empêche toute contrainte de traction prolongée sur le raccord collé, conformément à ce que préconise la norme DIN 4108-7. Si aucun mouvement n'est susceptible de se produire, **Ampacoll® Fenax** peut également être posé à angle droit, sans boucle.

La partie la plus large d'**Ampacoll® Fenax** se trouvant sur le mur peut alors être recouverte d'enduit de fond. La combinaison du mur enduit, d'**Ampacoll® Fenax** et du pare-vapeur forme la couche d'étanchéité à l'air.

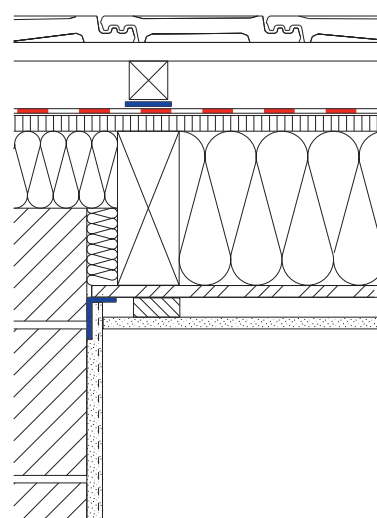


Schémas de principe

Raccord d'un pare-vapeur



Raccord d'un panneau OSB



Le schéma de gauche illustre le raccord habituel à une paroi de façade. Le schéma de droite présente d'éventuelles possibilités d'application en cas d'utilisation de matériaux en panneaux.

Pour une protection globale de l'enveloppe du bâtiment

Ampack AG
Seebleichstrasse 50
Postfach · CH-9401 Rorschach
T +41 (0)71 858 38 00
F +41 (0)71 858 38 37
ampack@ampack.ch
www.ampack.biz

